

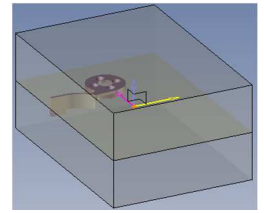
Proposition d'activité d'initiation à TopSolid'Split

(Trame à détailler)

Pièce : Doigt mobile pince, au format Parasolid

Remarque 1 : Dans cet exemple, on se limite à une décomposition de parties actives minimales. On ne va pas jusqu'à la modélisation des broches et des aménagements nécessaires dans la partie mobile pour la fabrication.

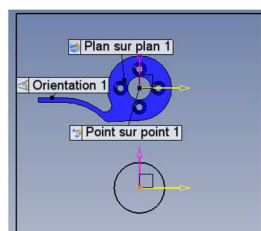
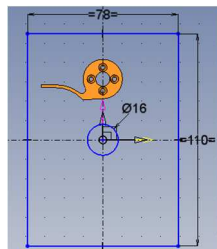
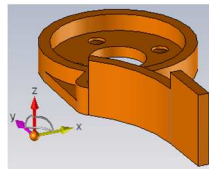
Remarque 2 : On peut découper cette activité en 2 parties car l'une des difficultés réside dans la mise en place des contraintes de positionnement. Le positionnement de la pièce par rapport à la barrette est aussi une étape qui doit être cohérente avec le choix du plan de joint et la position du seuil.



1ère partie : préparation du fichier de séparation des empreintes (Split)

Travail à réaliser :

1. Créer le projet « Séparation empreintes Doigt mobile pince »
2. Créer le dossier Doigt mobile pince, importer la DFN Parasolid et la documentation PDF.
3. Vérification de la géométrie importée
4. Création du document de séparation des blocs
5. Création d'une esquisse d'encombrement de la barrette
6. Edition du positionnement et mise en place des contraintes

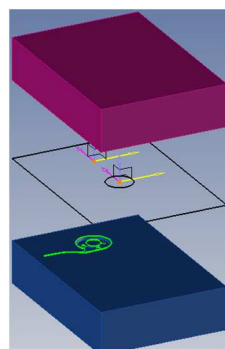
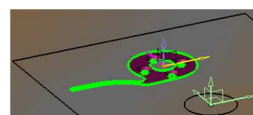
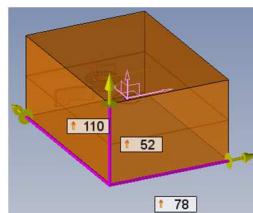


Commentaires :

- On se situe au stade où le plan de joint est défini, ainsi que la position et le type de seuil. L'éjection est définie également.
- On vérifie que la pièce est bien un solide, qu'il n'y a pas de formes invalides.
- Le positionnement par défaut de la pièce ne correspond pas et elle est non contrainte.
- L'esquisse est optionnelle. Elle permet de valider que la pièce « entre » dans la barrette.

2ème partie : Génération des blocs empreintes

7. Création du brut.
8. Création des arêtes candidates puis arêtes de plan de joint.
9. Création des surfaces de fermeture (surfaces intérieures), des surfaces de plan de joint (surfaces externes).
10. Création des coques de séparation.
11. Création de la séparation.
12. Génération des blocs empreintes.
13. Mettre au coffre et (si besoin) exporter le paquet.



- On peut se contenter d'un brut automatique 78x110x52 centré sur le repère absolu.
- On pourrait créer les talons à ce stade mais en le faisant dans le fichier Mold avec la fonction Talon, on associe le procédé.